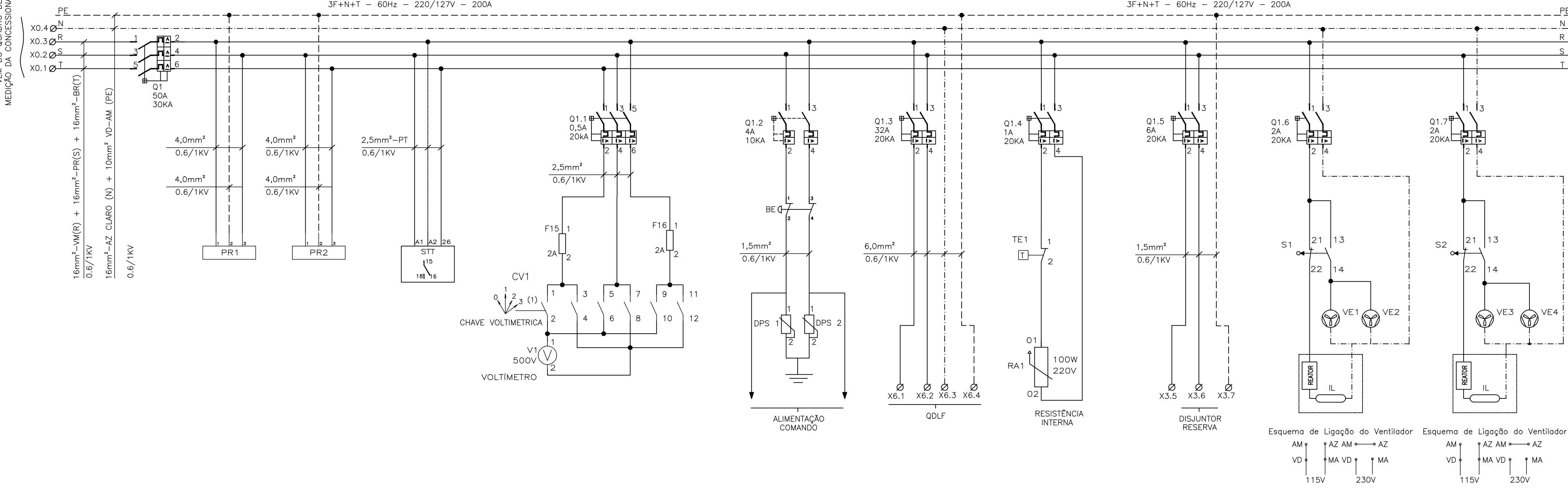


### MEDIDA DA CONCESSIONÁRIA



© 2006 The Authors  
Journal compilation © 2006 Blackwell Publishing Ltd

- 1 - A LÓGICA DO COMANDO NÃO PERMITE FUNCIONAMENTO SIMULTÂNEO DAS BOMBAS;
- 2 - AJUSTAR PROTEÇÕES EM RAZÃO DAS CARACTERÍSTICAS TÉCNICAS DA BOMBA EFETIVAMENTE INSTALADA;
- 3 - VERIFICAR SELETIVIDADE/COORDENAÇÃO DO DISJUNTOR DE ENTRADA DO PAINEL COM O DISJUNTOR DO QUADRO DE MEDIÇÃO E VERIFICAR DIMENSIONAMENTO DO CABO DE ENTRADA;
- 4 - DADOS TEÓRICOS DA BOMBA CONFORME PROJ. HIDRÁULICO (C-056-000-99-5-RT-0002 E C-056-000-99-5-XX-0013);
- 5 - DIAGRAMA DE COMANDO FOLHA 05/06;
- 6 - DIAGRAMA CONSTRUCTIVO DO PAINEL ELÉTRICO FOLHA 06/06.

ITEM	TAG	DESCRIÇÃO	QUANT.
1	Q1	DISJUNTOR EM CAIXA MOLDAADA FORMULA A1, 3P., 240V/60HZ, 50A, 45KA, CURVA N. REF. 1SDA 066726R1 -ABB	1
2	Q1.1	DISJUNTOR TRIPOLAR S200, 230V/60HZ, 0.5A, 20KA, CURVA C, REF.: 2CDS 253 001 R0984, ABB.	1
3	Q1.4	DISJUNTOR BIPOLAR S200, 230V/60HZ, 1A, 20KA, CURVA C, REF.: 2CDS 252 001 R0014, ABB.	1
4	Q1.3	DISJUNTOR BIPOLAR S200, 230V/60HZ, 32A, 20KA, CURVA C, REF.: 2CDS 252 001 R0324, ABB.	1
5	Q1.2	DISJUNTOR BIPOLAR S200, 230V/60HZ, 4A, 20KA, CURVA C, REF.: 2CDS 252 001 R0004, ABB.	1
6	Q1.6,Q1.7	DISJUNTOR BIPOLAR S200, 230V/60HZ, 7A, 20KA, CURVA C, REF.: 2CDS 252 001 R0024, ABB.	2
7	Q1.5	DISJUNTOR TRIPOLAR S200, 230V/60HZ, 10A, 20KA, CURVA C, REF.: 2CDS 253 001 R0104, ABB.	1
8	Q1.9	DISJUNTOR MOTOR MSL16-9, 6.3-9A, 45KA/230V + CONTATO AUXILIAR 1NA + 1NF, REF.: 1SAM 250 000 R1010 - ABB + SK1-11 - 1SAM 201 903 R1001 - ABB	1
9	Q1.10,Q1.11	DISJUNTOR MOTOR MSL16-16, 10-16A, 45KA/230V + CONTATO AUXILIAR 1NA + 1NF, REF.: 1SAM 250 000 R1011 - ABB + SK1-11 - 1SAM 201 903 R1001 - ABB	2
10	Q1.5	DISJUNTOR BIPOLAR S200, 230V/60HZ, 6A, 20KA, CURVA C, REF.: 2CDS 252 001 R0064, ABB.	1
11		PORTA DOCUMENTOS EM A4, REF.: 905633, CEMAR.	1
12		CONJUNTO DE IDENTIFICADORES PARA BORNE ST-M1-2	1
13		CONJUNTO DE IDENTIFICADORES PARA BORNE ST-M1-1	1
14		PAINEL 1200x400x40	1
15	A1,A2,A3	AMPÉRIMETRO 72x72mm, FERRO MÉVEL, LIGAÇÃO A TC, REF.:N10220300730, ABB.	3
16	V1	VOLTIMETRO, FERRO MÉVEL, CLASSE 1.5%, 72x72mm, 0-500V, REF.: N102401500, ABB.	1
17	CR1, CR2, CR3	CHAVE AMPERIMETRICA 25A 02NA3V1P9, REF.: 1SCA0225338330, ABB.	3
18	CV1	CHAVE VOLTMETRICA 10A 02MV0NP8, REF.: 1SCD0225338330, ABB.	1
19	PR1,PR2	PARA-RAIO DE BAIXA TENSÃO, PAR, MODEL3 C, 220V, JACRI.	2
20	DPS	DISPOSITIVO DE PROTEÇÃO CONTRA SURTO, TECNOLOGIA VARISTOR LINHA OVR, 1P, 275V, REF.: 2CT60W1200R0100, ABB.	2
21	RAL	RESISTOR DE DESUMIDIFICAÇÃO, 100W, 220V, REF.:100220500500, RR RESISTORES.	1
22	TE1	TERMOSTATO, 250 FIZ, 0 - 60°C, NF, REF.:FL250, TASCQ.	1
23	BE	BOTÃO GUMELMO, DE PLÁSTICO COM TRAVA 22mm, 22V VERMELHO 60mm DIÂMETRO, REF. P208VR-R-18 INMETAL.	1
24	S1,S2	MINUTO SWITCH-FIRM COM ARBO PINO SIMPLES, 1 NF+1, NA, REF.: 3SEB030-1AA, SIEMENS.	2
25	VE1-VE4	CONJUNTO DE VENTILADOR LINHA 1001/1002, REF.:FF1001, TASCQ.	4
26	F15,F16	BASE PARA 2 FUSÍVEIS CARTUCHO 2A, COM FUSÍVEIS	2
27		RECEPTOR EM PORCELANA PARA BOCAL E27, REF. PHILIPS	2
28	IL	LÂMPADA FLUORESCENTE COMPACTA 20W, 220V, REF. LP20W FL	2
29	C3	CONTATOR TRIPOLAR AF12-10-10-13, BOBINA 220V + CONTATO AUXILIAR 2NO+1NF. REF. 1SBL157001R1310 - ABB + 1SBL157001R1310 - ABB	1
30	C1,C2	CONTATOR TRIPOLAR AF12-10-10-13, BOBINA 220V, REF. 1SBL157001R1310 - ABB	2
31	STT	RELÉ DE FALTA DE FASE SEM NEUTRO, TRIFÁSICO, REF. FFU - JACRI	1
32	TC1-TC9	TRANSFORMADOR DE CORRENTE	9

MUNICÍPIO: SANTA LEOPOLDINA	DISTRITO: SEDE	BAIRRO: –
NOME DO EMPREENDIMENTO: AMPLIAÇÃO DO SISTEMA DE ESGOTAMENTO SANITÁRIO DE SANTA LEOPOLDINA		
TÍTULO: ESTAÇÃO ELEVATÓRIA DE ESGOTO BRUTO (EEEB–3)		
PROJETO ELÉTRICO		
CCM – DIAGRAMA MULTIFILAR		
ESCALA:	FOLHA:	Nº CESAN
INDICADA	04 / 06	B–056–000–91–6–XX–0010
		REV: 00